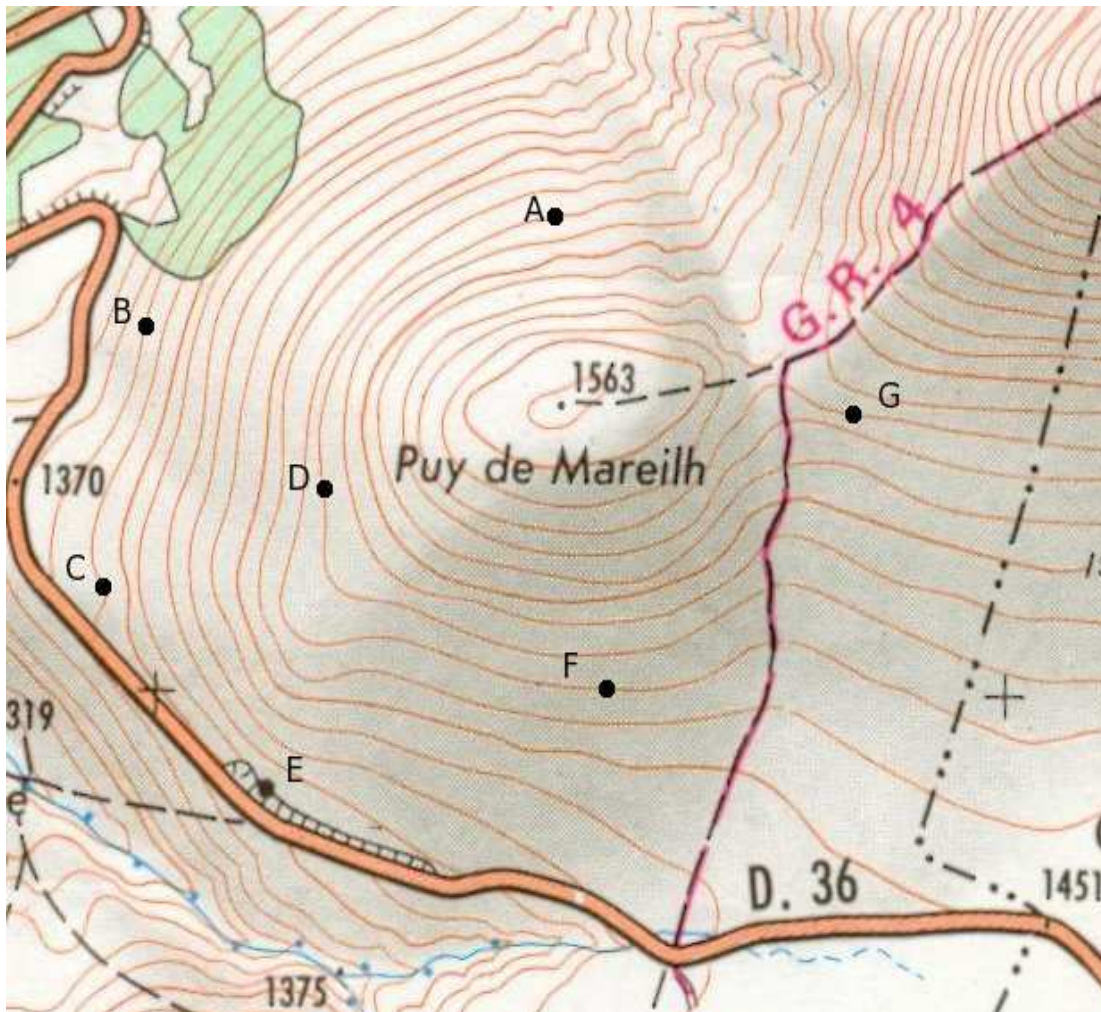


Courbes de niveau: lecture d'une carte I.G.N.

En topographie, on appelle ligne de niveau (ou courbe de niveau), l'ensemble des points de même altitude. On observe sur l'extrait de carte ci-dessous de l'institut Géographique National (IGN), des courbes qui donnent une idée du relief (Massif du Sancy). Elles représentent des coupes horizontales successives du terrain à des altitudes qui varient de 10 mètres en 10 mètres, sur l'extrait présenté.



Tous les points de même altitude sont situés sur la même courbe de niveau.
Remarquer les premières lignes de niveau autour du point culminant (1563 m).

1) Complétez le tableau ci-dessous:

| Point | A | B | C | D | E | F | G |
|--------|---|---|---|---|---|---|---|
| Courbe | | | | | | | |

2) Lorsque les courbes de niveau se resserrent, que peut-on dire du relief ?

3) La rivière coule-t-elle d'est en ouest ?