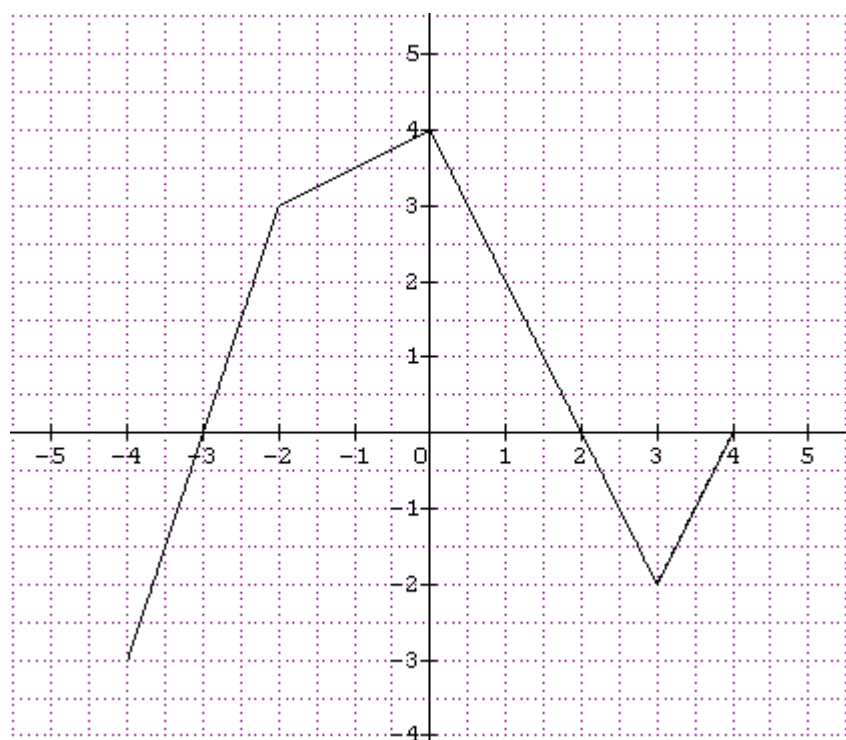


Lecture graphique des solutions d'équations et d'inéquations.



Une fonction f est représentée graphiquement ci-dessus.

En utilisant ce graphique, répondre aux questions suivantes :

- 1) Quel est l'ensemble de définition de f ?
- 2) Dans quelle catégorie de fonction pouvez-vous classer f ?
- 3) Résoudre graphiquement les équations et inéquations ci-dessous :

1. $f(x) = 4$.
2. $f(x) = 0$.
3. $f(x) = -3$.
4. $f(x) = -4$.
5. $f(x) > 0$.
6. $f(x) \geq 0$.
7. $f(x) < 0$.
8. $f(x) \leq 0$.
9. $f(x) \leq 4$.
10. $f(x) > 4$.
11. $f(x) < 4$.
12. $f(x) \leq -2$.
13. $-2 \leq f(x) \leq 2$.
14. $-1 \leq f(x) \leq 1$.